

iFIX

One Part – One Click

Photovoltaik-Flachdach-Montagesystem für Ost-West-Ausrichtung

Technisches Datenblatt | Seite 1/2 | Stand 05/2022

iFIX OST-WEST VERSION 2021 (VERSION 2022)*

Die smarte Unterkonstruktion für Photovoltaik-Anlagen

EINE Technologie. EIN Material. EIN Stück.

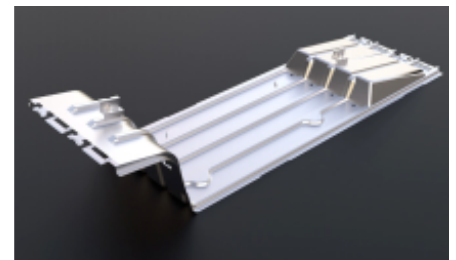
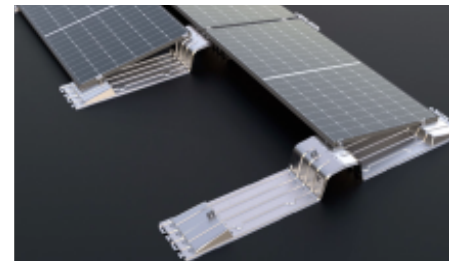
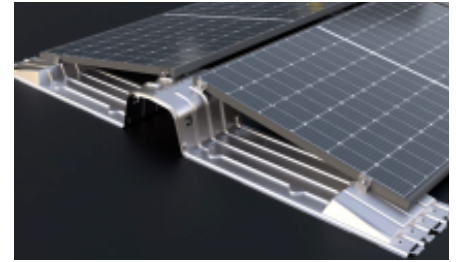
Das hoch entwickelte Trägersystem kommt auf Flachdächern (auch mit geringer Traglastreserve) zum Einsatz. Aus einem Teil gestanzt, besteht das Befestigungssystem aus korrosionsgeschütztem Stahlblech. Es integriert Trägersystem und PV-Modulbefestigung. Der Montageaufwand auf dem Dach wird auf ein Minimum reduziert.

Überzeugende Vorteile:

- » Geringe Logistikkosten durch hohe Packdichte
- » Einfache, schnelle Montage
- » Große Aufstandsfläche, geringe Flächenpressung auch bei weicher Dämmung

* Version 2022, ab 10/2022 verfügbar

Merkmale	Kenntwerte
Anwendungsbereich	Flachdächer mit max. 3° Dachneigung mit und ohne Attika Oberfläche: Folien- oder Bitumeneindeckung, Beton, Kies- oder Gründach kein dauerhaft stehendes Wasser Windzonen 1 bis 3 (mind. 3 km zum Meer) max. Böengeschwindigkeitsdruck bis 1.400 N/m ² Schneelast bis 3,8 kN/m ² Gebäudehöhe bis 25 m Mindestabstand zum Gebäuderand 0,5 m
Flächenpressung	Aufstandsfläche je Aufständerung: max. 0,28 m ² daher sehr geringe Flächenpressung
Modulausrichtung	horizontal
Modulaufstellwinkel	10°
Montierbare PV-Module mit Rahmen	Rahmenabmessungen: mind. 1.640 x 990 mm max. 2.100 x 1.135 mm (x 1.145 mm)* maßgeblich ist die max. Fläche von 2,17 m ² Höhe 30 bis 40 mm
Rastermaß in der Reihe	PV-Modullänge +20 mm Feldtrennung nach 7 Modulen
Rastermaß Reihe zu Reihe	1.185 mm (1.210 mm)* keine Feldtrennung erforderlich
Bauhöhe ohne PV-Modul	227 mm
Material	Bleche: korrosionsgeschütztes Zink-Magnesium-beschichtetes Stahlblech Modulklemmen: Edelstahl
Statik	Auslegung der Statik nach Eurocode und Windkanalgutachten



* Version 2022, ab 10/2022 verfügbar

Alle Angaben entsprechen dem derzeitigen Stand unserer Erkenntnisse und Erfahrungen. Papierausdrucke können nicht aktuell gehalten werden, daher entnehmen Sie bitte die letztgültigen Inhalte der auf unserer Website befindlichen Fassung. Technische Änderungen sowie Satz- und Druckfehler vorbehalten. Ausführliche Informationen sind der Montageanleitung zu entnehmen.

Erfahren Sie mehr über iFIX OST-WEST
und besuchen Sie uns auf
www.voestalpine.com/iFIX



Vertrieb: